



**AZIENDA SANITARIA  
LOCALE DI ASTI**

**13 GENNAIO 2025**

**CONFERENZA DI INSEDIAMENTO DIRETTORE GENERALE**

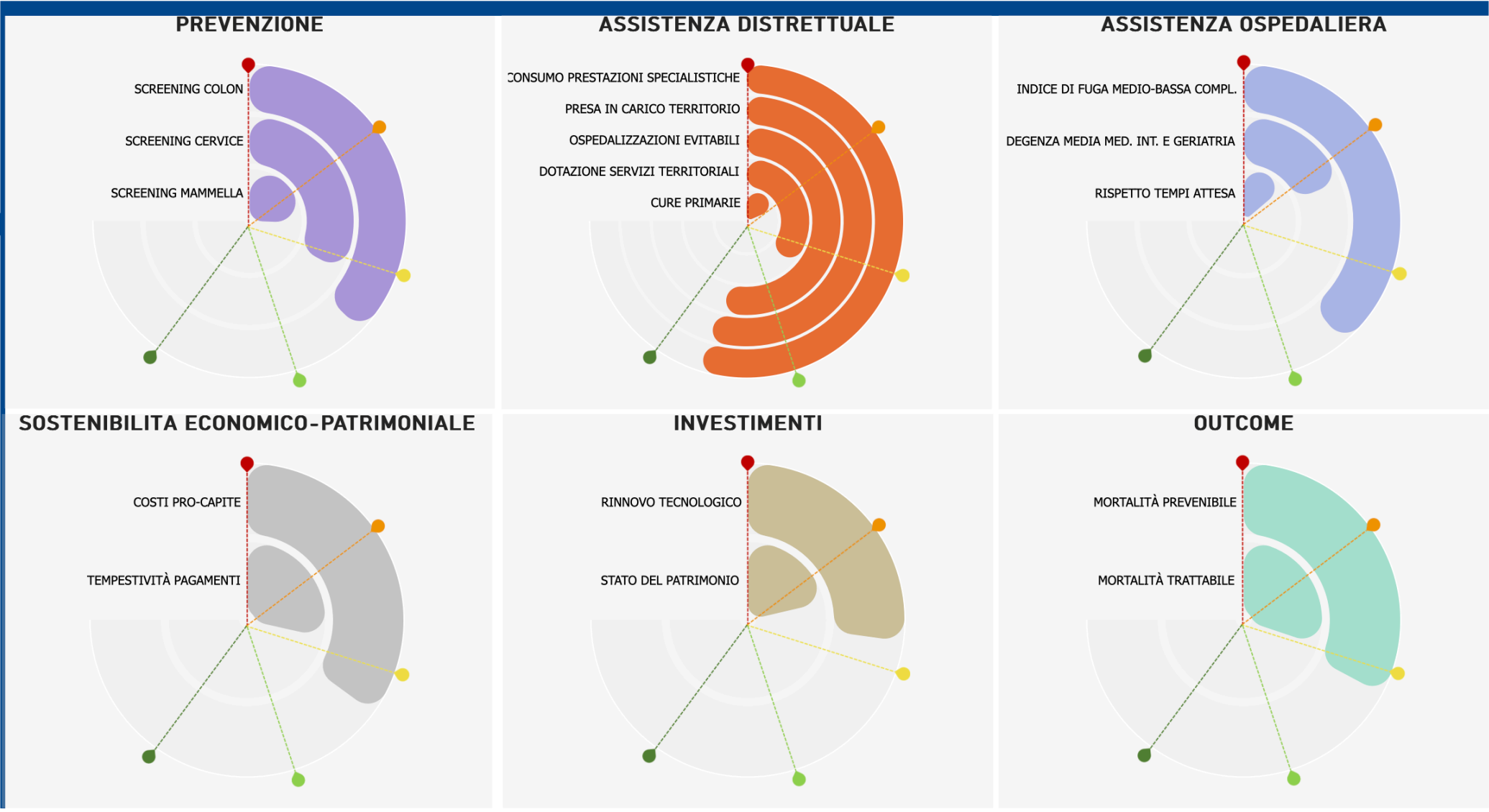
**DA DOVE PARTIAMO**

---

**PUNTI DI FORZA  
E AREE DI MIGLIORAMENTO**



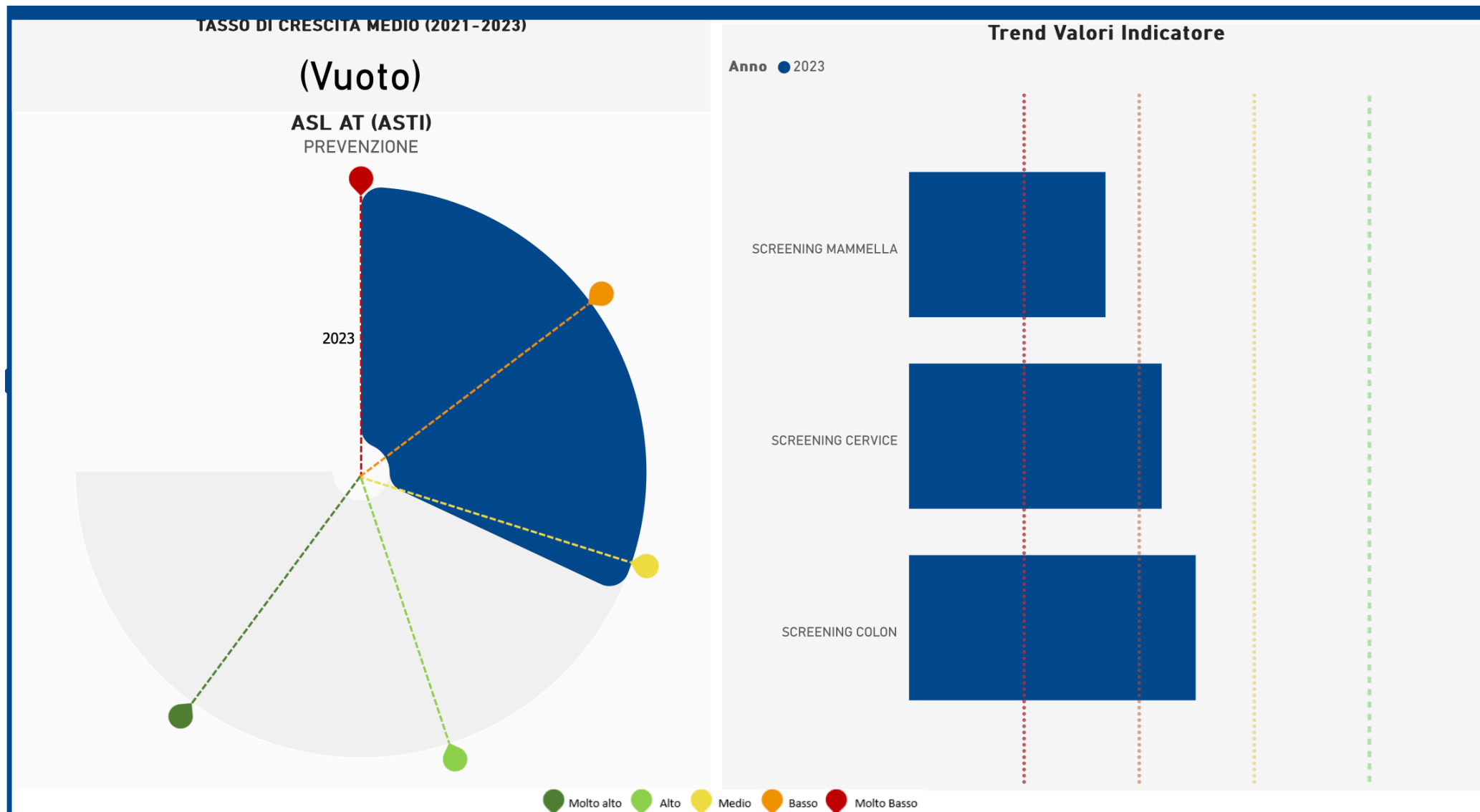
# UNO SGUARDO D'INSIEME



● Molto alto  
 ● Alto  
 ● Medio  
 ● Basso  
 ● Molto Basso

<https://stat.agenas.it>

# TREND STORICO: PREVENZIONE



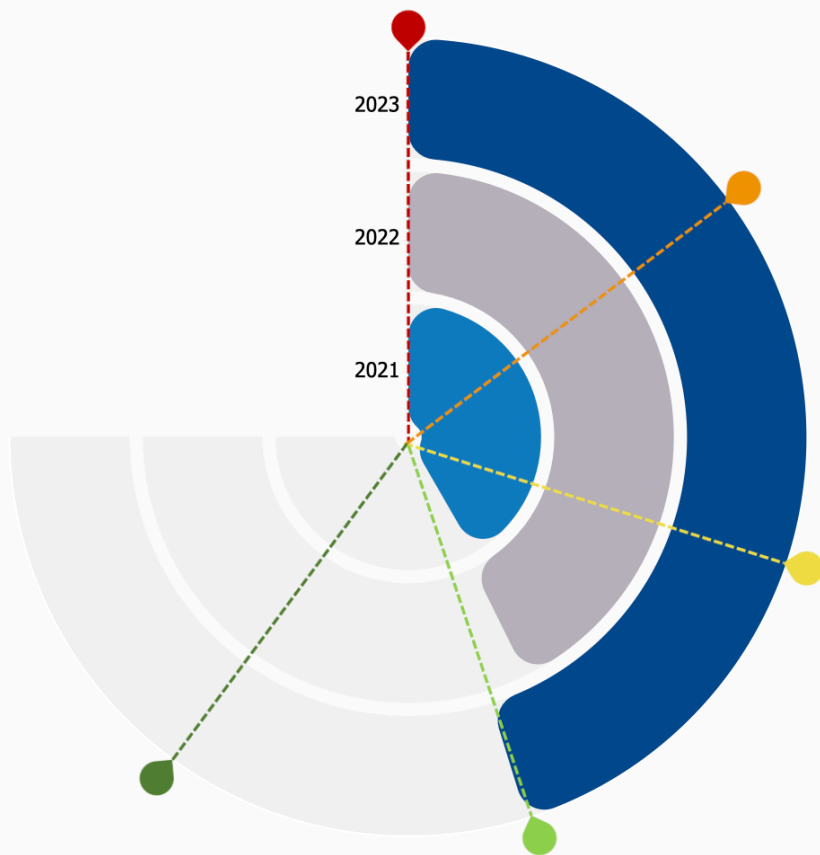
<https://stat.agenas.it>

# TREND STORICO: ASSISTENZA DISTRETTUALE

TASSO DI CRESCITA MEDIO (2021-2023)  
ASSISTENZA DISTRETTUALE

4,13%

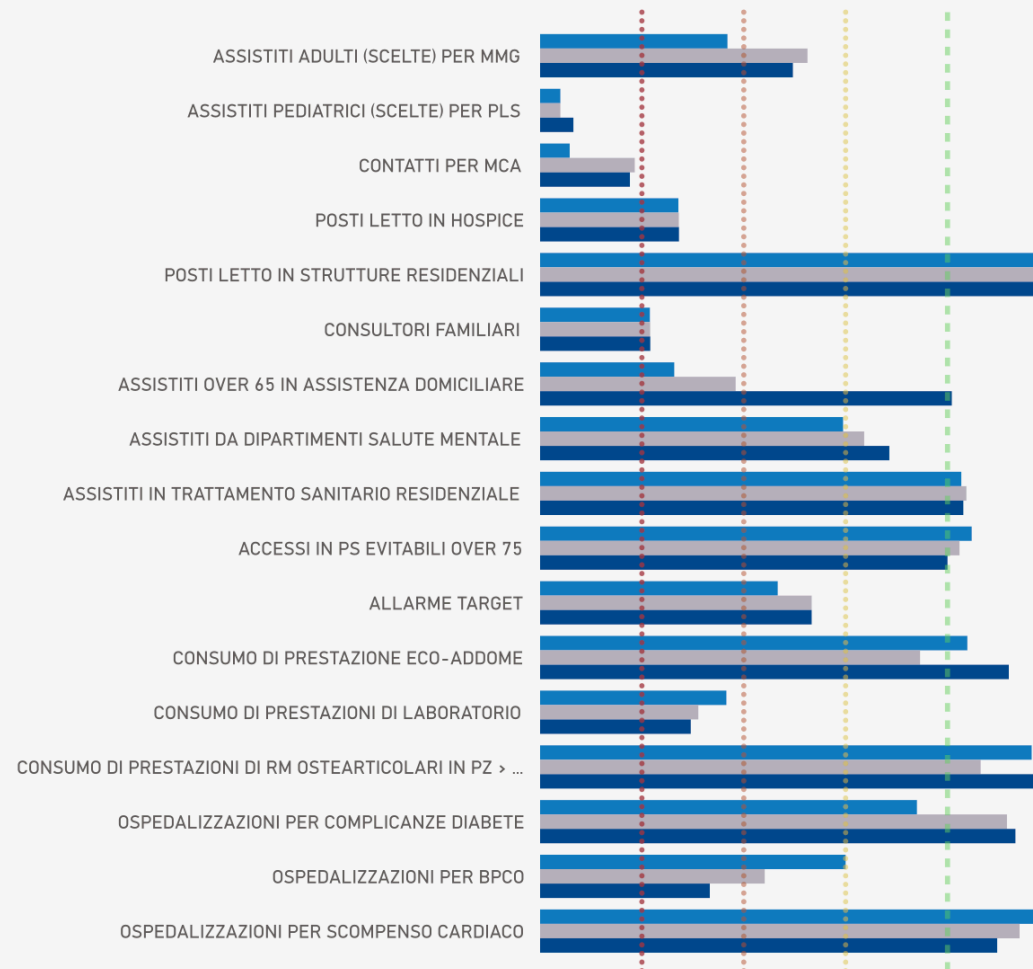
ASL AT (ASTI)  
ASSISTENZA DISTRETTUALE



Molto alto Alto Medio Basso Molto Basso

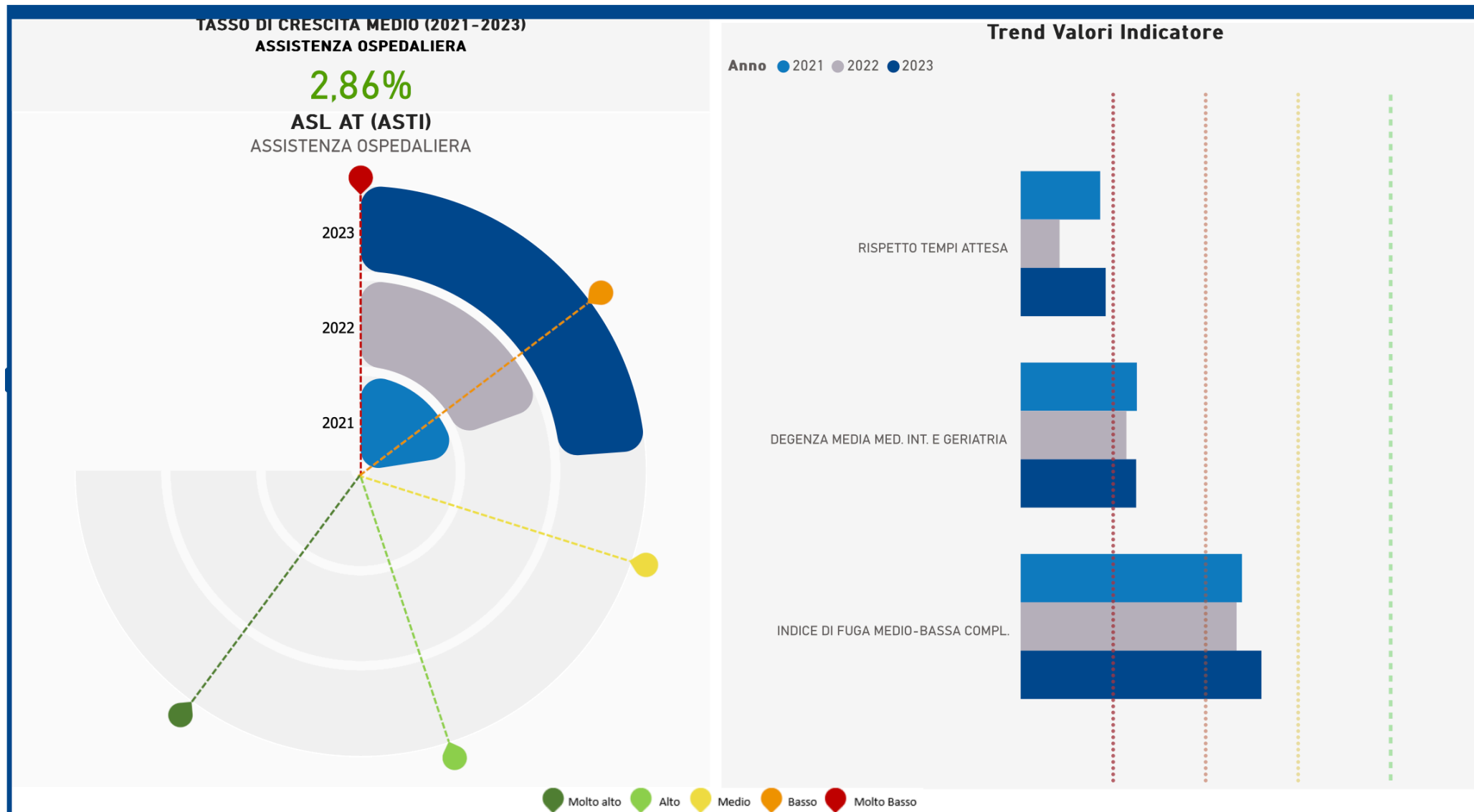
Trend Valori Indicatore

Anno ● 2021 ● 2022 ● 2023



<https://stat.agenas.it>

# TREND STORICO: ASSISTENZA OSPEDALIERA



<https://stat.agenas.it>

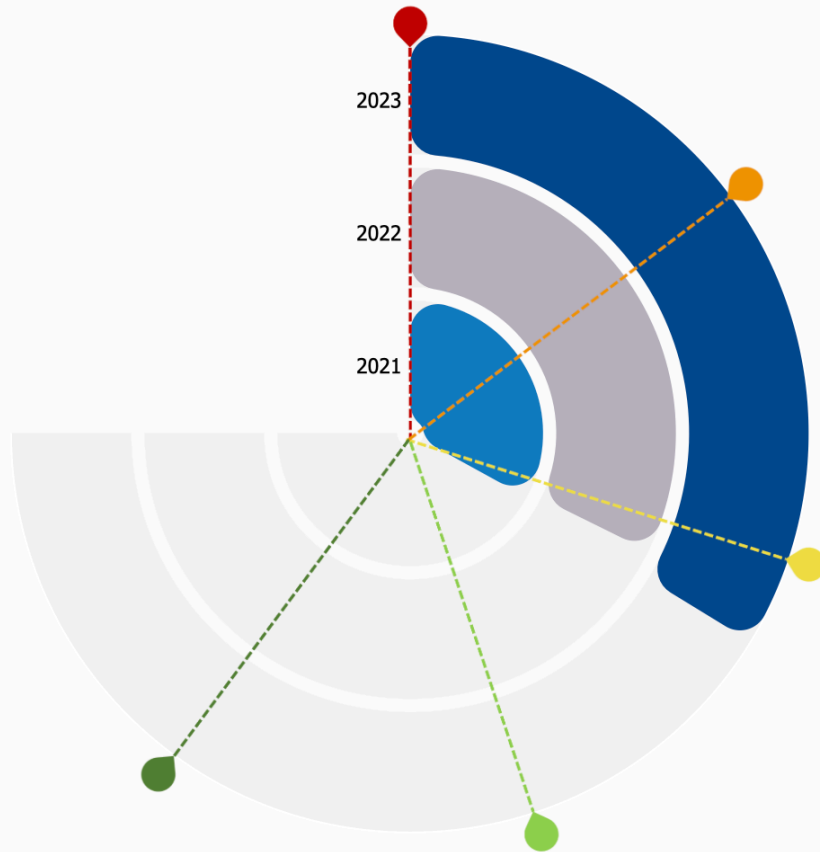
# TREND STORICO: SOSTENIBILITÀ ECONOMICO-PATRIMONIALE

TASSO DI CRESCITA MEDIO (2021-2023)  
SOSTENIBILITÀ ECONOMICO-PATRIMONIALE

1,11%

ASL AT (ASTI)

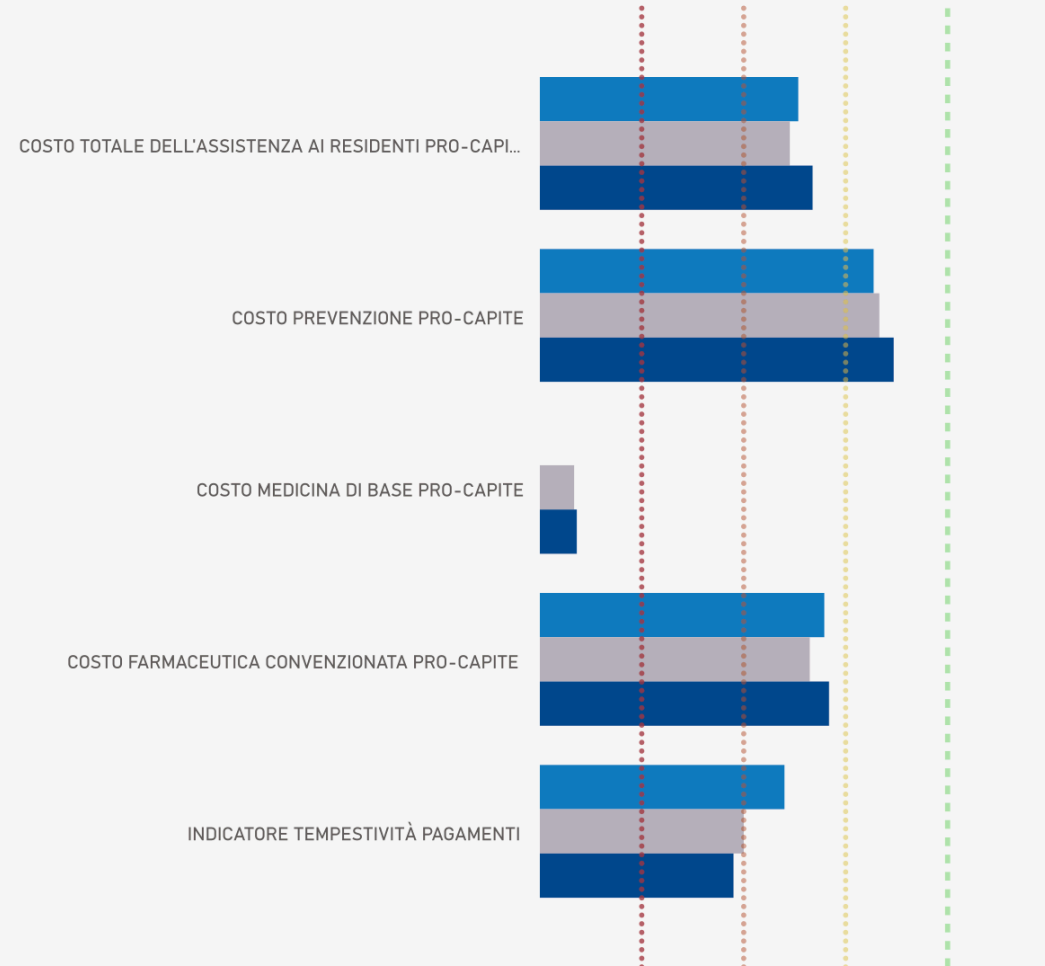
SOSTENIBILITÀ ECONOMICO-PATRIMONIALE



Molto alto Alto Medio Basso Molto Basso

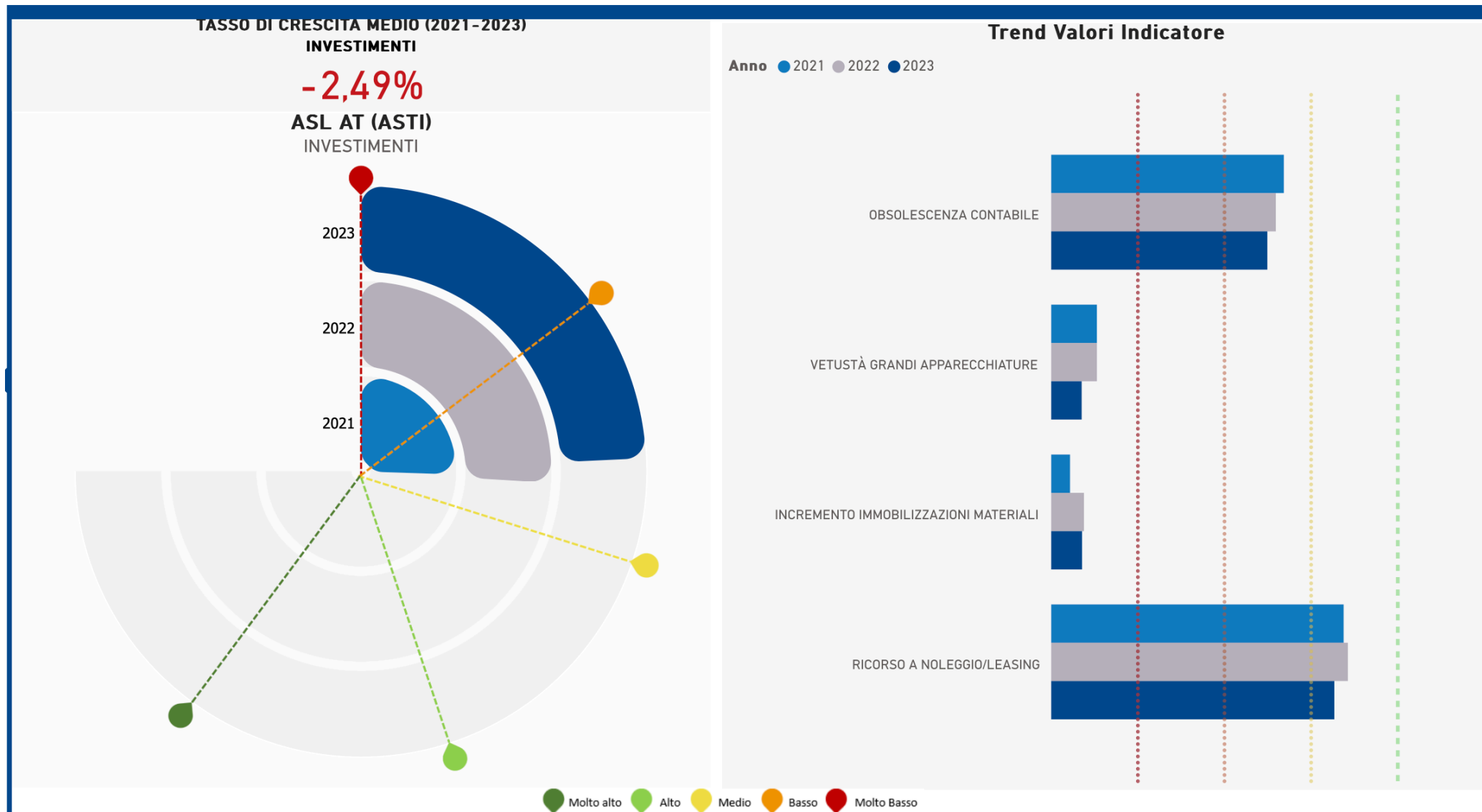
Trend Valori Indicatore

Anno ● 2021 ● 2022 ● 2023



<https://stat.agenas.it>

# TREND STORICO: INVESTIMENTI



<https://stat.agenas.it>



# LA REPUTAZIONE OSPEDALIERA



## THE WORLD'S BEST HOSPITALS

2024



<https://www.newsweek.com/rankings/worlds-best-hospitals-2024/italy>

# LA REPUTAZIONE OSPEDALIERA



REGIONE	NUMERO DI OSPEDALI	SCORE MEDIO
LOMBARDIA	35	75,34%
VENETO	18	73,97%
TOSCANA	15	73,17%
EMILIA-ROMAGNA	15	75,12%
LAZIO	13	74,92%
PIEMONTE	11	73,09%
PUGLIA	7	73,41%
CAMPANIA	5	72,45%
LIGURIA	4	73,59%
FRIULI VENEZIA-GIULIA	3	73,52%
ABRUZZO	3	72,35%
MARCHE	3	73,58%
UMBRIA	2	73,11%
SICILIA	2	72,07%
CALABRIA	1	70,25%
SARDEGNA	1	70,31%
PA BOLZANO	1	76,63%
PA TRENTO	1	75,77%
<b>Totale complessivo</b>	<b>140</b>	<b>74,12%</b>

SOLO 140  
OSPEDALI  
SU 1.363  
IN RANKING:  
IL 10%

# LA REPUTAZIONE OSPEDALIERA



REGIONE PIEMONTE

POS	OSPEDALE	SCORE MEDIO
10	Presidio Ospedaliero Molinette - A.O.U. Città della Salute e della Scienza	78,11%
23	Azienda Ospedaliera Ordine Mauriziano	75,66%
43	Ospedale San Giovanni Bosco di Torino	74,59%
62	Presidio Ospedaliero Cardinal Massaia	73,56%
80	Nuovo Ospedale degli Infermi	72,66%
88	Ospedale SS. Annunziata di Savigliano	72,12%
98	Ospedale Civile Santi Antonio e Biagio	71,78%
104	Presidio Ospedaliero S. Andrea di Vercelli	71,68%
107	Ospedale Santa Croce e Carle	71,37%
110	Ospedale di Rivoli	71,32%
118	Humanitas Gradenigo	71,17%
<b>Totale complessivo</b>		<b>73,09%</b>

# L'EFFICACIA DELLE CURE OSPEDALIERE: I RISULTATI DI SALUTE



Programma Nazionale Esiti

Edizione 2024

Home

Documentazione ▾

Assistenza Ospedaliera ▾

Assistenza Territoriale

Equità

Sperimentazione

Audit

PNE è uno strumento di valutazione a supporto di programmi di audit clinico e organizzativo

Report PNE ed. 2024 



## Assistenza Ospedaliera

Indicatori per ambito nosologico/struttura, flussi e treemap



## Assistenza Territoriale

Tassi di accesso in P.S., ospedalizzazioni evitabili ed esiti territoriali



## Equità

Risultati stratificati per genere / cittadinanza e dettaglio del titolo di studio

<https://pne.agenas.it/home>

# L'EFFICACIA DELLE CURE OSPEDALIERE: I RISULTATI DI SALUTE

## Presidio Osp. Cardinal G. Massaia

 Area proporzionale al volume di attività  
Dettaglio degli indicatori rappresentativi dell'area clinica

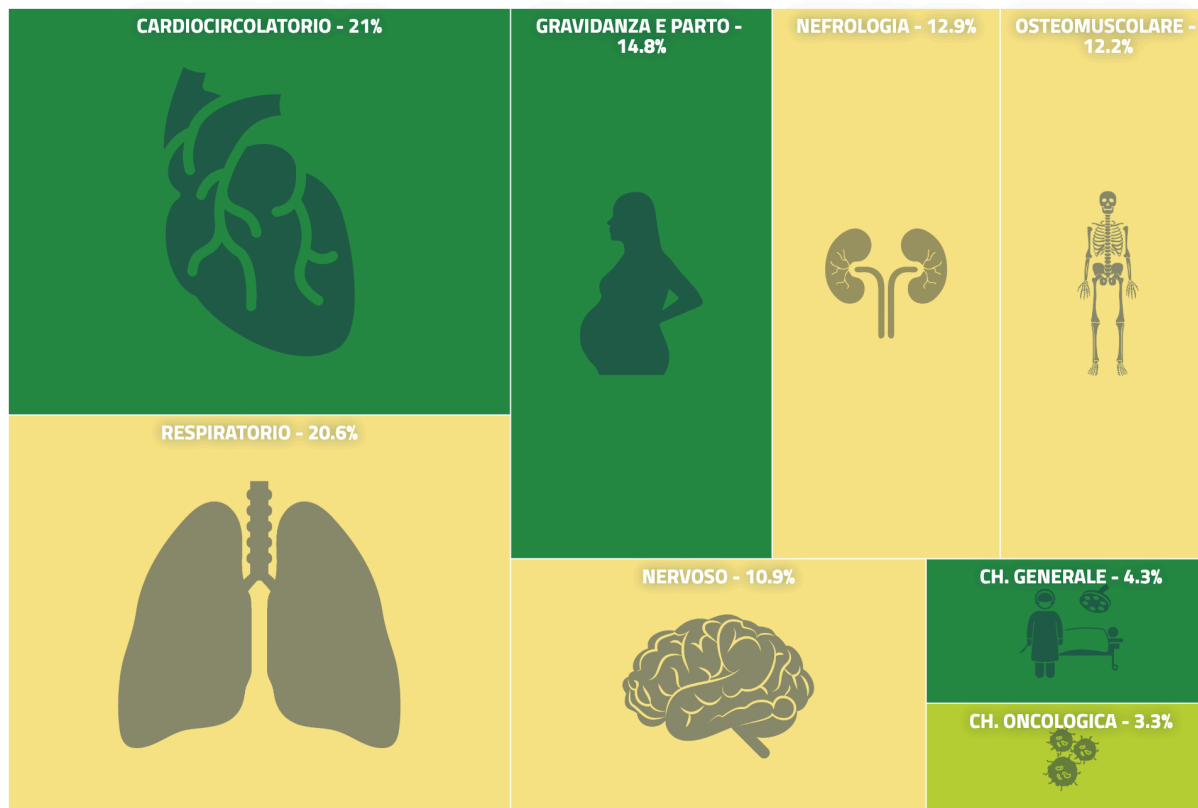
Volume di attività totale delle aree cliniche in esame:

 Ente Ospedaliero 8814

 Polo Ospedaliero 8814

-  Molto Basso
-  Basso
-  Medio
-  Alto
-  Molto Alto
-  ND

### Presidio Osp. Cardinal G. Massaia



# L'EFFICACIA DELLE CURE OSPEDALIERE: I RISULTATI DI SALUTE

## Presidio Osp. Cardinal G. Massaia



Volume di attività inferiore alla soglia (tolleranza del 10%) fissata dal regolamento riguardante la Definizione degli standard ospedalieri (DM Saluta 70/2015) o desumibile dalla letteratura scientifica



Strutture a cui è stato richiesto di avviare una procedura di audit sulla qualità dei dati

AREA CLINICA	INDICATORE	N	% Adj	% Italia	Vol. Attività	Vol. Operatore	Audit
CARDIOCIRCOLATORIO	IMA: mortalità a 30 giorni (con variabili cliniche)	230	1.62	7.13	.	.	
	Infarto Miocardico Acuto: proporzione di trattati con PTCA entro 90 minuti	109	80.18	56.14	.	.	
	Riparazione di aneurisma non rotto dell'aorta addominale: mortalità a 30 giorni	84	1.24	1.49	.	.	
	Scompenso cardiaco congestizio: mortalità a 30 giorni	144	5.41	9.63	.	.	
NERVOSO	Ictus ischemico: mortalità a 30 giorni	207	10.16	9.40	.	.	
RESPIRATORIO	BPCO riacutizzata: mortalità a 30 giorni	287	8.45	9.55	.	.	

# L'EFFICACIA DELLE CURE OSPEDALIERE: I RISULTATI DI SALUTE

## Presidio Osp. Cardinal G. Massaia



Volume di attività inferiore alla soglia (tolleranza del 10%) fissata dal regolamento riguardante la Definizione degli standard ospedalieri (DM Saluta 70/2015) o desumibile dalla letteratura scientifica



Strutture a cui è stato richiesto di avviare una procedura di audit sulla qualità dei dati

AREA CLINICA	INDICATORE	N	% Adj	% Italia	Vol. Attività	Vol. Operatore	Audit
RESPIRATORIO	BPCO riacutizzata: mortalità a 30 giorni	287	8.45	9.55	.	.	
CH. GENERALE	Colecistectomia laparoscopica: ricoveri con degenza post operatoria < a 3 giorni	144	89.47	84.74	275	54	
CH. ONCOLOGICA	Nuovi interventi di resezione entro 120 giorni da chirurgia conservativa per TM mammella	98	7.62	5.64	166	57	
	Intervento chirurgico per TM colon: mortalità a 30 giorni	194	2.44	3.69	94	21	
GRAVIDANZA E PARTO	Proporzione di parti con taglio cesareo primario	1010	17.54	22.66	1183	31	
	Proporzione di parti vaginali in donne con pregresso parto cesareo	149	19.98	11.57	1183	31	
	Proporzione di episiotomie nei parti vaginali	808	6.49	10.54	1183	31	

# L'EFFICACIA DELLE CURE OSPEDALIERE: I RISULTATI DI SALUTE

## Presidio Osp. Cardinal G. Massaia



Volume di attività inferiore alla soglia (tolleranza del 10%) fissata dal regolamento riguardante la Definizione degli standard ospedalieri (DM Saluta 70/2015) o desumibile dalla letteratura scientifica



Strutture a cui è stato richiesto di avviare una procedura di audit sulla qualità dei dati

AREA CLINICA	INDICATORE	N	% Adj	% Italia	Vol. Attività	Vol. Operatore	Audit
OSTEOMUSCOLARE	Frattura del collo del femore: intervento chirurgico entro 48 ore	301	47.31	56.27	359	56	
	<b>Intervento di protesi di ginocchio: riammissioni a 30 giorni</b>	<b>31</b>	<b>-</b>	<b>1.12</b>	<b>53</b>	<b>34</b>	
	Intervento di protesi di anca: riammissioni a 30 giorni	146	3.93	3.12	208	55	
NEFROLOGIA	Insufficienza renale cronica: mortalità a 30 giorni dal ricovero	353	14.20	11.47	.	.	



# UN PASSAGGIO FINALE SULLA RISORSA PIÙ IMPORTANTE

GRUPPO PROFESSIONALE	2023 (al 30/06/2023)	2024 (al 31/12/2024)	Varia zione
<b>Dirigenza Area Sanità</b>	<b>396</b>	<b>394</b>	- 2
<i>Dirigenza Medica</i>	<b>354</b>	<b>348</b>	- 6
Medici	324	318	- 6
Odontoiatri e Veterinari	30	30	-
<i>Dirigenza Sanitaria</i>	<b>42</b>	<b>46</b>	<b>4</b>
<b>Dirigenza PTA</b>	12	13	1
<b>Comparto</b>	<b>1.865</b>	<b>1.925</b>	<b>60</b>
<i>Ruolo Sanitario</i>	<b>1.227</b>	<b>1.260</b>	<b>33</b>
Infermieri	930	950	20
Infermieri Pediatrici	6	6	-
Ostetriche	47	47	-
Tecnico Sanitario di Radiologia Medica	56	50	- 6
Tecnico Sanitario di Laboratorio Biomedico	59	61	2
Altro personale Tecnico Sanitario	47	54	7
Personale Funzioni Riabilitative	82	92	10
<i>Ruolo Socio-Sanitario</i>	<b>287</b>	<b>299</b>	<b>12</b>
Operatore Socio Sanitario	271	283	12
Assistente Sociale	16	16	-
<i>Ruolo Tecnico e Professionale</i>	120	129	9
<i>Ruolo Amministrativo</i>	<b>231</b>	<b>237</b>	<b>6</b>
<b>TOTALE</b>	<b>2.273</b>	<b>2.332</b>	<b>59</b>



GRAZIE